

# CALIFORNIA'S HIGH SIERRA



## SIERRA DU NORD (NORTH AND SOUTH LAKE TAHOE)



# north lake tahoe

L'aventure vous attend



## SOUTH LAKE TAHOE

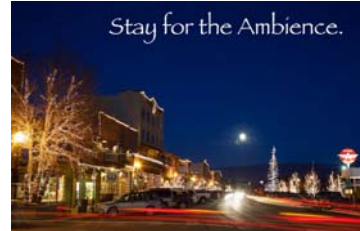
Destination idéale toute l'année :

- Un environnement magique
- 15 stations de ski
- Des lacs, des montagnes et des plages
- De nombreuses possibilités d'hébergements



## TRUCKEE

- Un authentique village de montagne
- Un centre-ville historique
- De nombreux magasins et restaurants



## SIERRA DE L'EST



## MONO COUNTY



### MONO LAKE:

- Immense lac salé aux formations calcaires
- Lac 3 fois plus salé que l'océan
- Observation des oiseaux



### BODIE HISTORIC STATE PARK :

- Ville fantôme la plus authentique de Californie

## MAMMOTH LAKES TOURISM



- Vols directs depuis SFO, LAX, SAN
- 1 h de Yosemite
- 3 h de LAX
- 5 h de LAS et SFO
- 3 h de Death Valley



## MAMMOTH MOUNTAIN

Mammoth, le sommet de la Californie

- Station la plus haute de Californie
- Vue à couper le souffle sur la Sierra
- Un terrain de jeu grandiose



## BISHOP, CALIFORNIA

Petite ville, GRANDE DESTINATION

- Randonnées, vélo, escalade
- Golf
- Pêche
- Aventures en plein-air
- Musées & galeries



## SIERRA DE L'OUEST



## CALAVERAS COUNTY



- Calaveras Big Trees State Park
- Ebbetts Pass National Scenic Byway
- Sierra Nevada Logging Museum



## TUOLUMNE COUNTY



- Parc National du Yosemite & California's Gold Country
- Parc d'Etat de Columbia & Railtown fondé en 1897
- Offre de loisirs toute l'année



## YOSEMITE/MARIPOSA COUNTY TOURISM BUREAU

- Yosemite National Park
- Ouvert toute l'année
- Un des berceaux de la ruée vers l'or
- Villages pittoresques de Mariposa et Coulterville





## YOSEMITE SIERRA VISITORS BUREAU MADERA COUNTY: ENTRÉE SUD DU YOSEMITE NATIONAL PARK

- Parc National du Yosemite
- Yosemite Mountain Sugar Pine Railroad
- Bass Lake
- Route des vins de Madera
- Musées et sites historiques



## SIERRA DU SUD

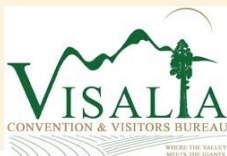
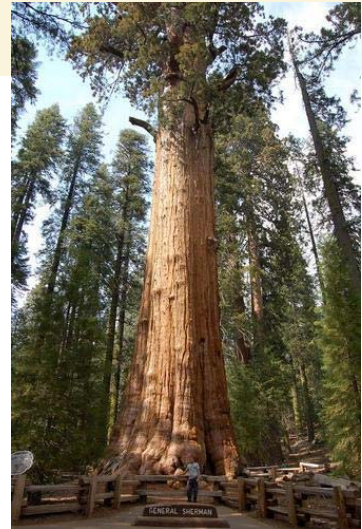




## SIERRA DU SUD

### PARC NATIONAL DE SEQUOIA & KINGS CANYON

- Les plus grands sequoias au monde
- Nombreuses randonnées
- Camping
- Pêche
- Cascades
- Points de vue incroyables
- Séjours à la ferme
- Restaurants Farm to table (ex : Visalia)



## VISALIA CONVENTION & VISITORS BUREAU

### Top 5 :

- Parc National de Sequoia
- Parc National de Kings Canyon
- Visites de fermes
- Restaurants et boutiques
- Lake Kaweah



# CALIFORNIA'S HIGH SIERRA

MERCI !



Lequel de ces lacs ne se situe pas en High Sierra ?

- A. Mono Lake
- B. Lake Shasta
- C. Lake Tahoe

